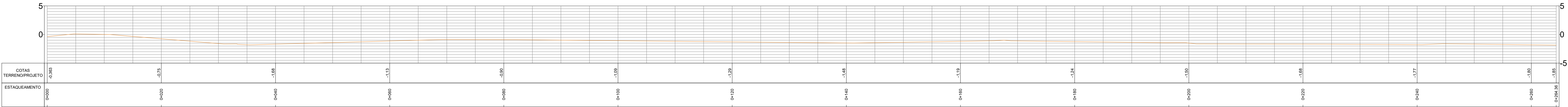


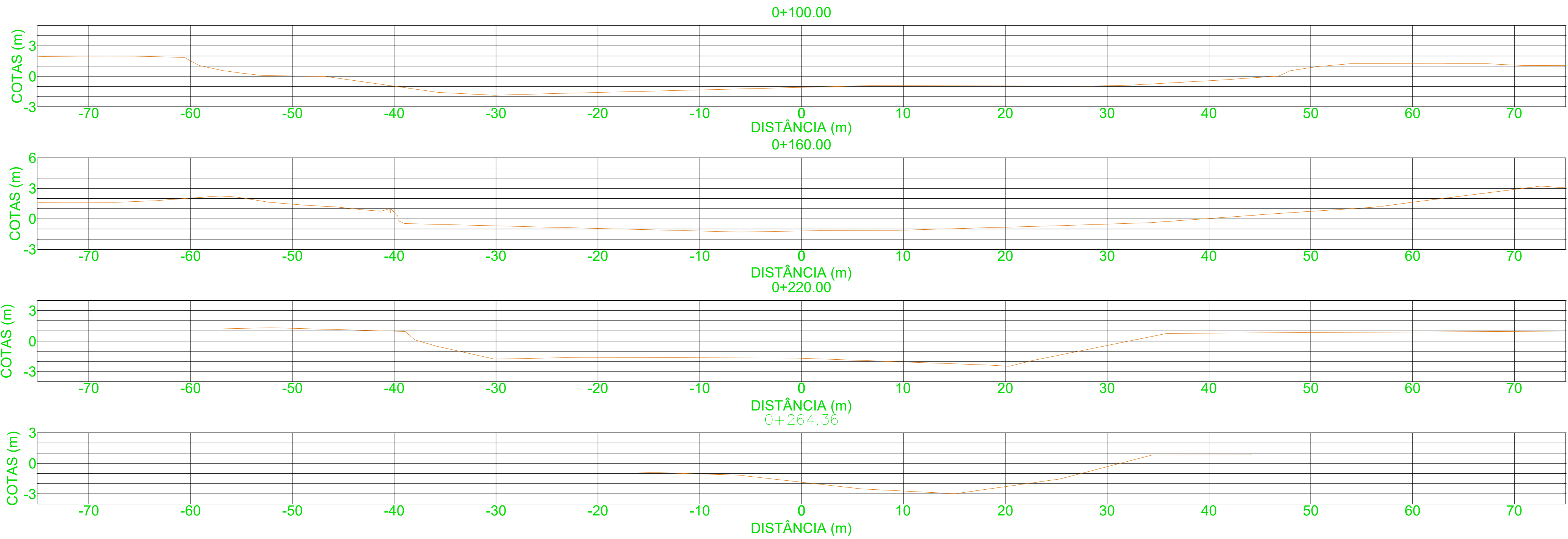
PERFIL LONGITUDINAL RIO



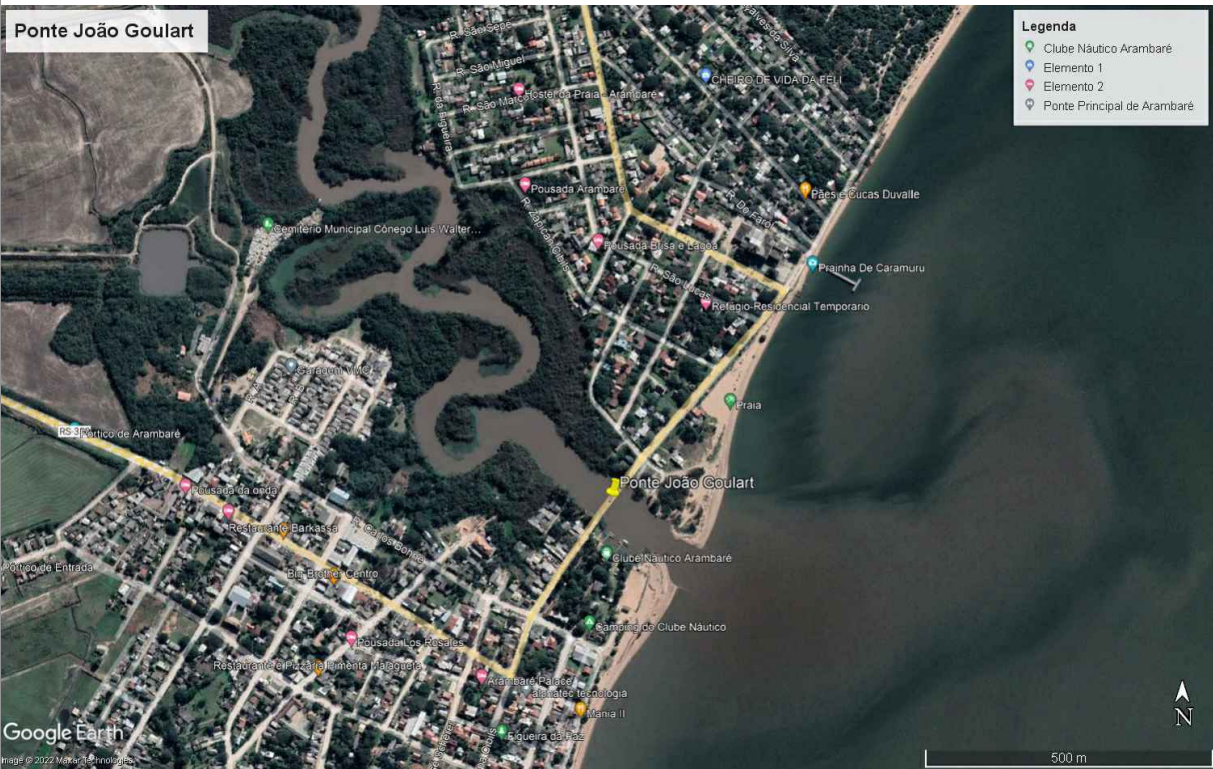
PLANTA DE PERFIL E SEÇÕES TRANSVERSAL


ESCALA 1:500

SEÇÕES TRANSVERSAIS - RIO



PLANTA DE LOCALIZAÇÃO SEM ESCALA
RUA ALCINDO MACHADO SOUZA-PONTE JOÃO GOULART/ARAMBARÉ-MG



00		EMISSÃO PARA APROVAÇÃO		ENGENHOS	
REV.		DISCRIMINAÇÃO		RESP. DATA	
PROJETO ESTRUTURAL		PROPRIETÁRIO / CONTRATANTE		PRANCHA	
 ENGE MOST SOLUÇÕES EM ENGENHARIA		PREFEITURA MUNICIPAL DE ARAMARÉ/RS RUA DINIZENIA RAMOS LUIZIRO 185 CENTRO - ARAMARÉ - RS CEP: 96178-000 CNPJ: 00.152.95/0001-24		 04	
ENDEREÇO		RUA ADELINO MACHADO SOUZA		ARQUIVO	
PROJETO		PONTE ARAMARÉ JOÃO GOULART		ENG_OS_0285_DE-01-TOPOGRAFIA	
DESENHO		LEVANTAMENTO TOPOGRÁFICO		ESCALA INDICADA	
RESPONSÁVEIS TÉCNICOS		Eng. Robson Soares CREA RS 187.192 Eng. Tiago Borges CREA RS 154.618		DATA 05/09/2022	
				REVISÃO	